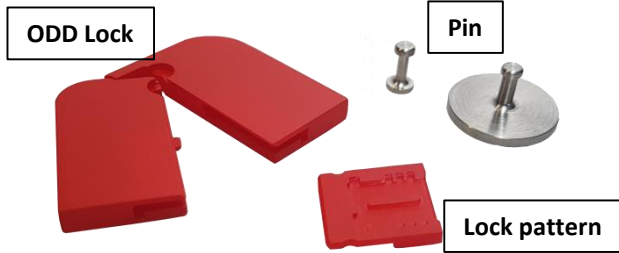
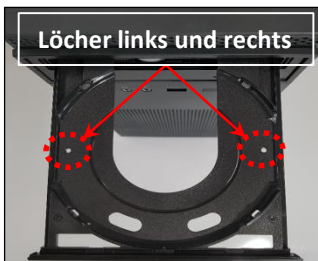


1. Produktbezeichnung



2. Installation

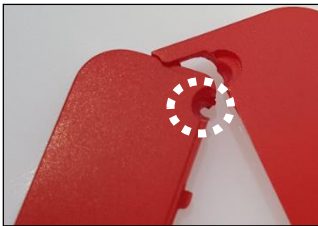


❶ Wähle eines der Löcher um den Pin zu platzieren

❷ Du kannst den passenden Pin auswählen

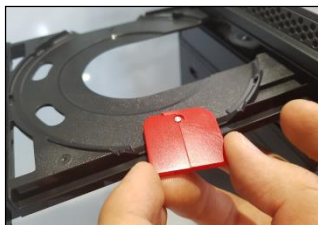


❸ Platziere den Pin durch die Unterseite eines der Löcher.



❹ Suche das Loch im ODD Lock

❺ Umschließe den Pin mit dem ODD Lock



❻ Schließe das ODD Lock

❼ Zusammenbau des ODD Lock abgeschlossen

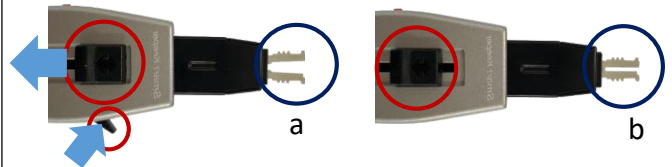


❸ Stecke das Lock Pattern in das ODD Lock



❹ ODD Lock in das Laufwerk stecken und schließen

3. Deinstallation



❶ Bringe den Schlüsselbart in Position b (siehe Abbildung). Einfach den Schlüsselknopf nach hinten ziehen oder den kleinen Haken an der Seite drücken



❷ Stecke den Schlüssel in das Lock pattern

❸ Mache den Schlüssel zum Herausziehen bereit (Abb. b)



❹ Ziehe das Lock pattern heraus



❺ Baue das ODD Lock auseinander

❻ Entferne den Pin