

## 1. Installation

### 1 Montage der zentralen Komponenten



Schiebe die mittlere Komponente von links oder rechts zwischen die Kabel

### 2 Montage der unteren Komponente



### 3 Montage der oberen Komponente



Richte die Löcher der unteren und oberen Komponenten zueinander aus.

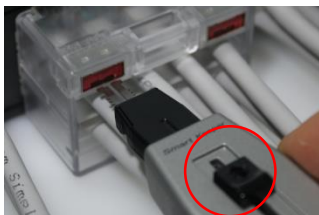
### 4 Mit dem USB Smart Keeper-Schloss verriegeln



## 2. Deinstallation

(Siehe hierzu auch unser universelles Smartkeeper Schlüssel-Benutzerhandbuch)

### 1 Führe den Schlüssel ein.



### 2 Drücke den Schlüsselknopf durch, um das Schloss zu entriegeln.



### 3 Ziehe das USB-Schloss heraus



### 4 Entferne die obere Komponente



### 5 Entferne die untere Komponente



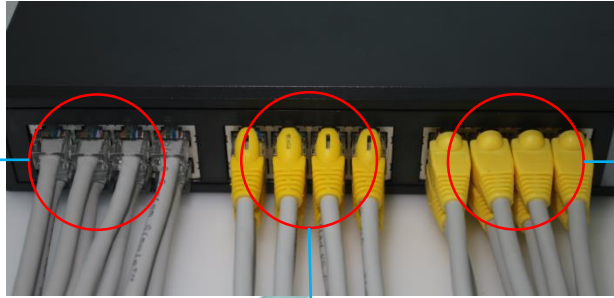
### 6 Entferne die mittlere Komponente



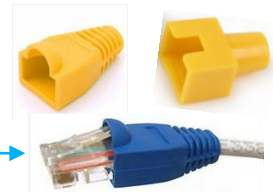
## 3. Montage je nach Typ

Dieses Handbuch ist für die unterschiedlichen RJ-45 Schutztypen

(1) Kein Knickschutz

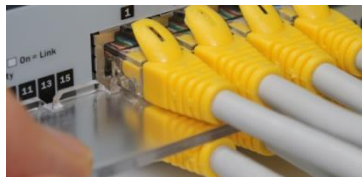
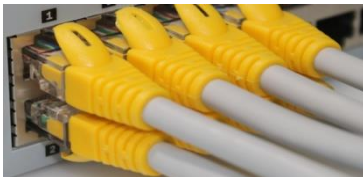


(3) "Zurückzieh" oder "Kompletteabdeckung" Modell.



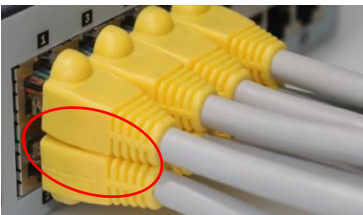
(2) Kabelknickschutz "plug boots"

- ❶ Im Fall von (1) kein Knickschutz oder (2) Knickschutz "plug boots", kann die Montage wie auf der ersten Seite durchgeführt werden **(Es ist möglich die mittlere Komponente einzufügen)**



Für die mittlere Komponente ist genügend Platz zwischen der oberen und unteren Kabelreihe.

- ❷ Im Fall von (3) ist i.d.R. nicht genügend Platz für die mittlere Komponente als Zwischenstück. In diesem Fall, schließe die obere und untere Komponente ohne die mittlere Komponente zuvor einzufügen zusammen.



Bei diesem RJ-45 Knickschutz ist nicht genügend Platz für die mittlere Komponente.

