

Installation



(1) Verbinde den USB Hub mit dem Linklock



(2) Verriegel den Linklock indem Du den Verschlussknopf drückst



(3) Bewege die Abdeckung in Pfeilrichtung (Siehe Foto)



(4) Öffne die Abdeckung indem Du diese anhebst



(5) Stecke das USB-Gerät in einen der USB-Ports im HUB



(6) Verbinde beide Komponenten miteinander.

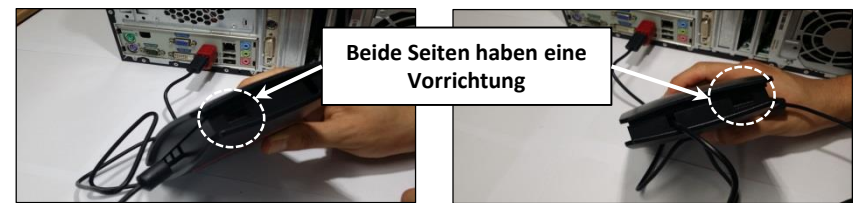


(7) Nach unten drücken



(8) Fertig

Installation Port Lock am Link Lock Hub

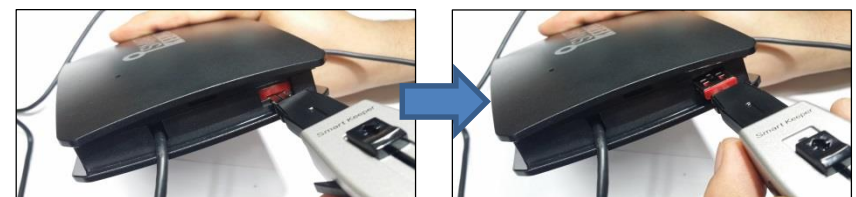


(9) Suche die Öffnungen am Portlock an beiden Seiten des Link Lock HUB)



(10) Stecke das Portlock in beide Öffnungen .
(Stelle sicher das die Bodenplatte und Abdeckung bündig geschlossen sind)

Deinstallation des Link Lock Hub



(1) Entferne mit dem Universalschlüssel das USB Port Lock an beiden Seiten des Link Lock HUB

(2) Fertig

