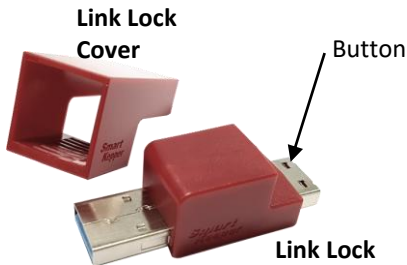


• Es kann zwischen Punkt 1 oder 2 ausgewählt werden:

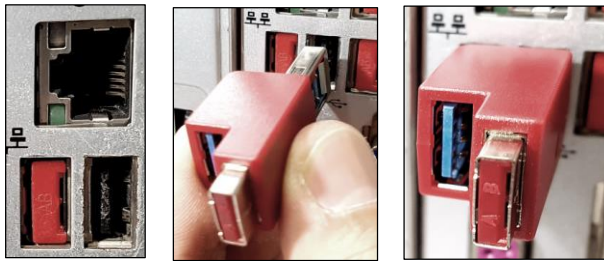
- 1) ...das USB Gerät kann durch die Nutzung des LinkLock Cover nicht entfernt werden.
- 2) ...das USB Gerät kann entfernt, aber nicht wieder angeschlossen werden.

## 1. Produktbezeichnung

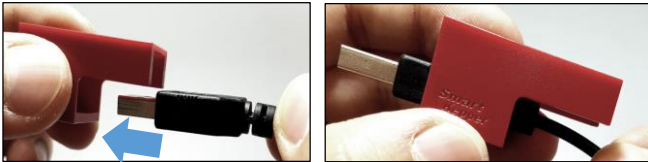


## 2. Installation

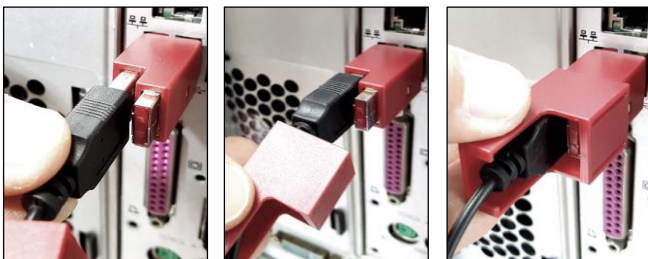
### 1) Mit Link Lock Cover



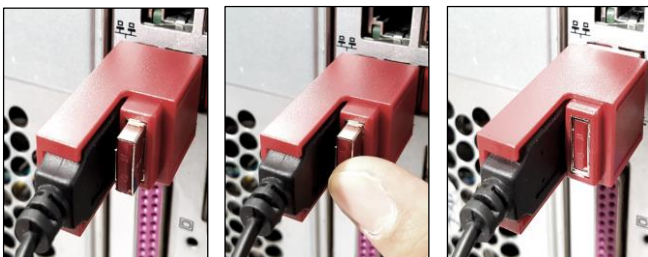
- ① Wähle einen USB Port
- ② Stecke den Linklock in den USB Port



- ③ Stecke das USB Kabel in das Link Lock Cover



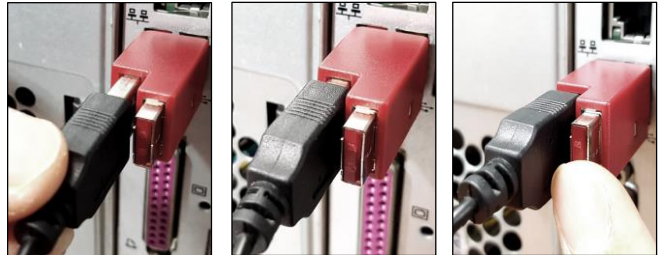
- ④ Stecke das USB Gerät in den Link Lock
- ⑤ Stecke das Link Lock Cover in den Link Lock



- ⑥ Cover installiert
- ⑦ Drücke den Button
- ⑧ Fertig

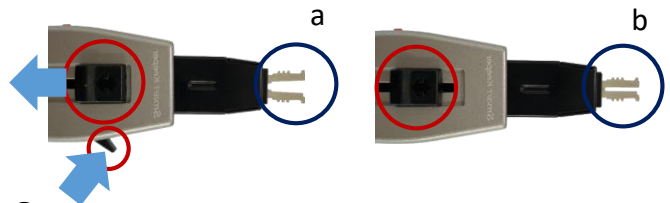
### 2) Ohne Link Lock Cover

- Das USB Gerät kann entfernt, aber nicht wieder angeschlossen werden



- ① Stecke das USB Gerät in den Link Lock
- ② Drücke den Button den Link Lock

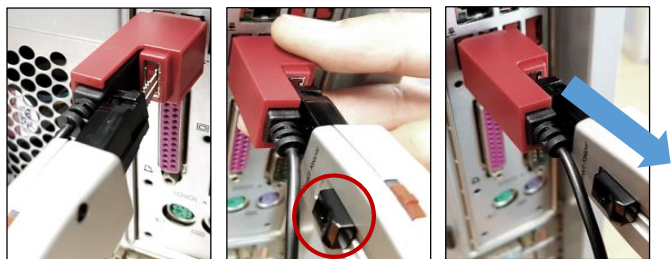
## 3. Deinstallation



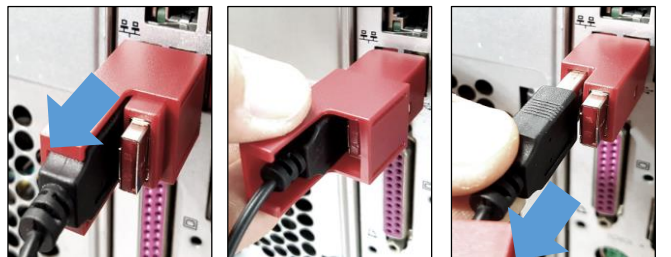
- ① Bringe den Schlüsselbart in Position b (siehe Abbildung). Einfach den Schlüsselknopf nach hinten ziehen oder den kleinen Haken an der Seite drücken



Schlüsselbart einstecken



- ② Nachdem der Schlüsselbart eingesteckt wurde, den Schlüsselknopf nach hinten ziehen um den Button zu entfernen



- ③ Link lock cover herausziehen
- ④ USB Kabel herausziehen